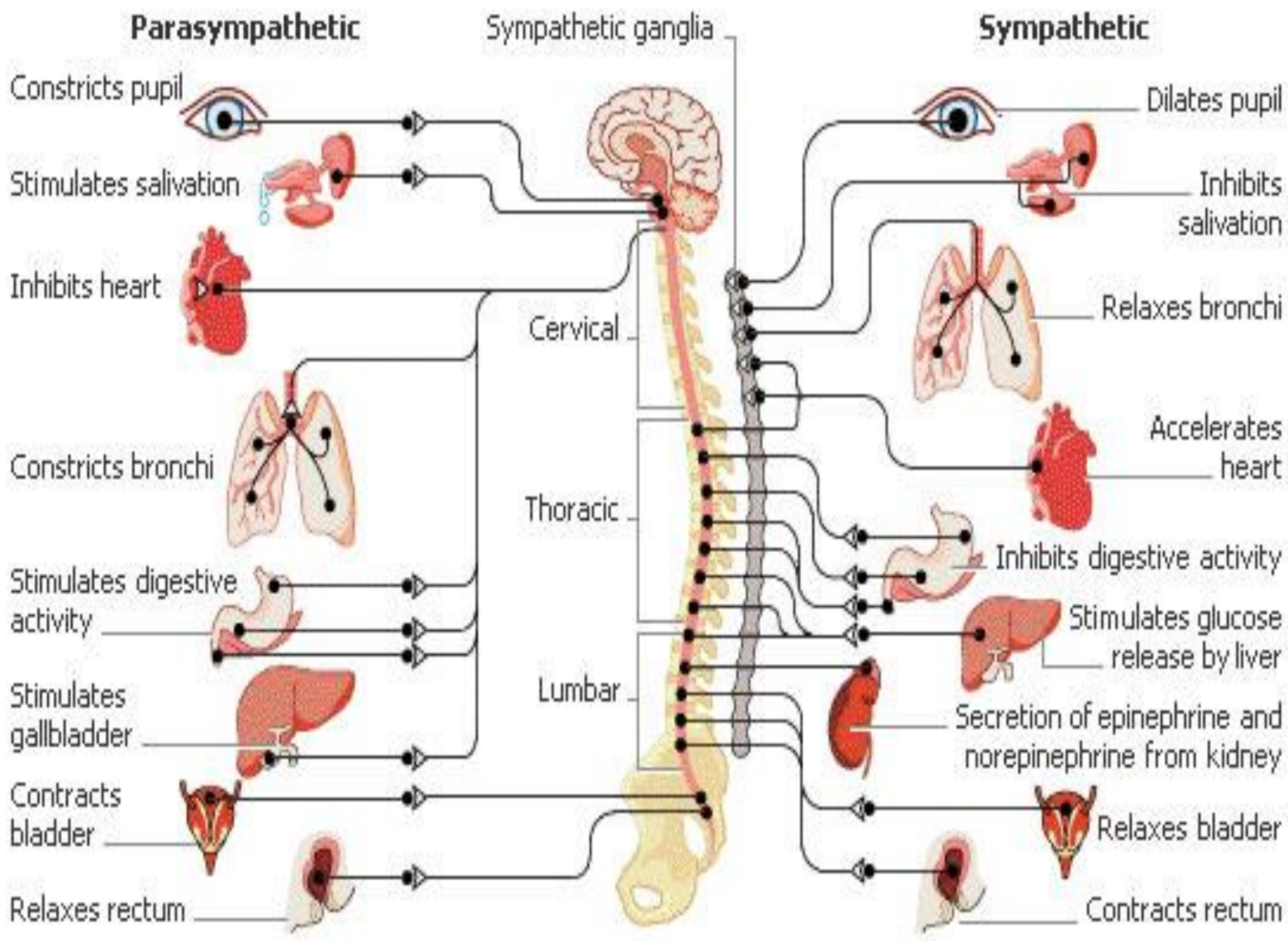


**POVEZANOST  
PSIHOMOTORIČKIH  
SPOSOBNOSTI I OSTALIH  
ANTROPOLOŠKIH  
KARAKTERISTIKA**





# Funkcionisanje čovjeka kao cjeline

Čovjek neprekidno saobraća sa okolinom putem razmjene materija, energije i informacija.

Sa gledišta teorije sistema informacije omogućavaju promjene u sistemu kao cjelini ili u pojedinim podsistemima.

Kompleks psihomotoričkih sposobnosti je podsistem, koji zajedno sa ostalim podsistemima (morfološkim, kognitivnim, konativnim, funkcionalnim i sociološkim) predstavlja čovjeka kao sistem.



- Transformacioni procesi djeluju na sistem u cjelini i na pojedine podsistema a naročito na podsistem sastavljen od motoričkih sposobnosti.
- Efekat djelovanja zavisi od strukture sistema, od međusobnog odnosa podsistema ili elemenata sistema.
- Pošto u naukama koje se bave ljudskim bićem multidimenzionalni pristup izučavanju ličnosti predstavlja osnovnu metodološku orijentaciju, predmet nauke i u oblasti fizičke kulture su antropološke karakteristike.

*A Dreamy World*

It man's dreams are an index to his greatness

## Pod antropološkim karakteristikama podrazumijevaju se:

- 1. Antropometrijske ili morfološke karakteristike-procesi rastežanja, diferencijacije tkiva i funkcionalnog dozrijevanja;
- 2. Funcionalne sposobnosti-faktori sistema za transport kiseonika i aerobnih kapaciteta, odnosno kardiorespiratorne sposobnosti.
- 3. Motoričke sposobnosti - sposobnosti za rješavanje motoričkih zadataka,
- 4. Psihomotoričke informacije - stepen usvojenosti pojedinih motoričkih zadataka,

- 5. Kognitivne sposobnosti-sposobnosti koje utiču na prijem, zadržavanje i transformaciju informacija i efikasnost u novim netipičnim situacijama,
- 6. Konativne karakteristike - osobine koje utiču na modalitete ljudskih reakcija i na sposobnost adaptacije,
- 7. Sociološke karakteristike - karakteristike nekih društvenih grupa ili društvenih institucija kojima pripada ili sa kojima je povezan "čovjek koji se analizira".

Međusobni odnosi podsistema integralne ljudske ličnosti određivat će uticaj spoljašnjih činilaca na sistem u cjelini, ali i na pojedine njegove dijelove.

Zato je za organizovanje transformacionih procesa, za predviđanje promjena i upravljanje sistemom u cjelini, značajno poznavati odnose među podsistemima.

Neosporno je da čovjekovo ponašanje nije određeno samo sumom različitih sposobnosti ili osobina već njihovom međusobnom interakcijom, što i određuje funkcionisanje čovjeka kao cjeline.



# *Povezanost morfološkog i psihomotoričkog prostora*

- Pod morfološkim dimenzijama antropološkog statusa čovjeka najčešće se podrazumijeva određen sistem osnovnih antropometrijskih i latentnih dimenzija.
- Empirijski se odavno uočila veza između građe tijela i rezultata kretanja.
- Poznato je da u pojedinim granama sporta imaju više uspjeha osobe određene građe od onih koji takvu građu nemaju.
- Na tome se zasniva sportska biotipologija.







LONGINES LONGINES

- Očigledno je da se radi o dvosmjernom uticaju.
- S jedne strane, djeluje specifični uticaj određene vrste aktivnosti, posebno ako je to djelovanje u toku najznačajnijih faza razvoja, a s druge strane, selekcijom se dobija baš onakva konstitucija koja obezbjeđuje dobar rezultat u toj aktivnosti.



- Informacije o strukturi morfoloških dimenzija veoma su bitne sa aspekta njihove transformacije (promjene i razvoja).
- Naime, morfološke dimenzije su pod uticajem genetskih faktora (endogeni uticaj) i faktora okoline (egzogeni uticaj).
- Uticaj genetskih faktora nije isti za sve latentne dimenzije.
- Koeficijent urođenosti za dimenzionalnost skeleta iznosi oko 95, voluminoznost tijela 90 a masnog tkiva 50.

- Prema tome, najveća transformacija pod uticajem egzogenih faktora (procesa sportskog treninga) moguća je kod masnog tkiva, a zatim voluminoznost tijela, a gotovo je zanemarujuća kod dimenzionalnosti skeleta.

**HVALA NA PAŽNJI !**